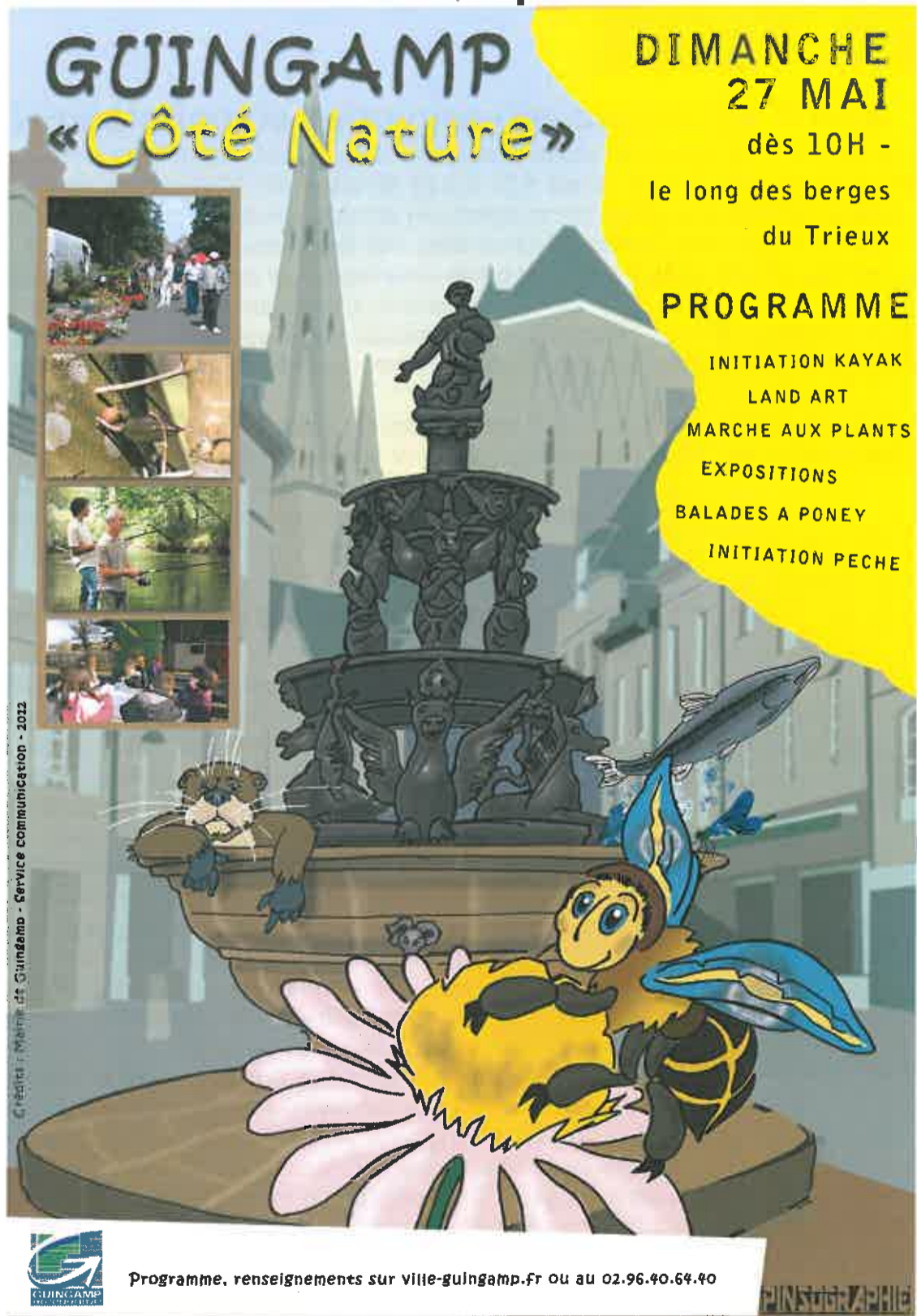


2^{ème} édition
Guingamp, Côté Nature
Dossier de presse




GUINGAMP
«Côté Nature»

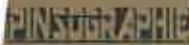
DIMANCHE
27 MAI
dès 10H -
le long des berges
du Trieux

PROGRAMME

- INITIATION KAYAK
- LAND ART
- MARCHE AUX PLANTS
- EXPOSITIONS
- BALADES A PONEY
- INITIATION PECHE

Crédit : Mairie de Guingamp - Service communication - 2012

 Programme, renseignements sur ville-guingamp.fr ou au 02.96.40.64.40



Un marché aux plants

Sur la place St-Sébastien
De 10 h à 18 h



Une opération de nettoyage des berges du Trieux

A l'initiative du club de canoë kayak, une opération de nettoyage du Trieux et de ses berges est organisée le dimanche de 10 h à 12 h sur un secteur situé entre le Moulin de la Ville et la prairie située route de Bourbriac (en contrebas du Centre Leclerc).

Des enfants du conseil municipal des enfants (CME) seront ainsi accueillis dans des canoës et participeront à la récupération des déchets et détritiques divers que l'on peut, malheureusement, trouver dans la rivière.

La population est invitée à s'y associer et à participer à cette opération sur les berges. Des membres du conseil des sages ont également été conviés à cette action citoyenne.

L'ensemble des déchets ainsi récupérés sera « exposé » ce même dimanche en début d'après-midi sur le parking de la place St-Sébastien avant son enlèvement par les services techniques de la Ville.

Se munir de vieilles chaussures et de vêtements faciles.

Des expositions pour apprendre

La Maison des économies d'eau

Depuis 1999, la population bretonne a augmenté de 250 000 habitants. La Bretagne est également une région touristique de premier ordre. Cette double concentration de la population (croissance démographique et tourisme) se produit essentiellement sur la frange littorale et autour des grandes agglomérations. Sans même évoquer les périodes de sécheresse exceptionnelle, la ressource en eau demeure constante et ce n'est pas la fermeture des captages qui va rétablir l'équilibre entre population et ressource. Il est donc essentiel de sensibiliser sur les économies d'eau.

Proposée par Eau et Rivières de Bretagne, la Maison des économies d'eau est une exposition itinérante qui permet de découvrir tous les éléments de la consommation domestique depuis l'arrivée d'eau (compteur) jusqu'à la récupération d'eau de pluie en passant par la détection des fuites et la consommation des différents postes. Elle permet de repérer les marges de progrès poste par poste et de découvrir du matériel hydro économe.



Exposition L
Exposition ré
enfants de S
avec le rése

Exposition «
En 2011, C
population d
de vues du T
prêtées par M
de tout ce q
avait rencont
Pour 2012, l
vues du T
(Photovidéo
lieux aujourd'
Cette expos
présentée su
berges du Tri

Des ateliers

Atelier de l'a
L'atelier de b
première édit
plantes gram
Les graminée
compte les ce
boissons : la
de l'orge, du
chauffage, de
cannes creus
sols, l'épurati
L'occasion de

A la découve
invasives av
50 % des ois
et menacées
du 20^e siècle
législateur a
codifiée dans
zone humide
douce, salée
quand elle ex
partie de l'an
d'intérêt géné
La Ville de G
Salles. Le SM



Trieux

deux et de ses
entre le Moulin
(Leclerc).

installés dans des
que l'on peut,

information sur les
à cette action

dimanche en
à l'èlèvement par



d'eau est une
consommation
d'eau de pluie
ts postes. Elle
rir du matériel

Exposition Land Art au jardin public du 23 au 27 mai 2012

Exposition réalisée par la compagnie Papier Théâtre et les enfants de St-Gilles-Vieux-marché. Dans le cadre du partenariat avec le réseau Au fil de l'eau

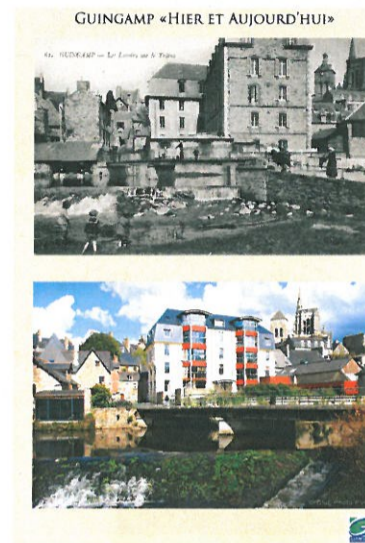


Exposition « Guingamp, hier et aujourd'hui »

En 2011, Guingamp Côté Nature avait présenté à la population des reproductions de cartes postales anciennes de vues du Trieux. Ces cartes nous avaient été aimablement prêtées par M. Jean-Louis Pinson, collectionneur passionné de tout ce qui a trait à Guingamp. Cette petite exposition avait rencontré un vif succès.

Pour 2012, nous avons souhaité reprendre ces quelques vues du Trieux et confié le soin au Club PVC (Photovidéoclub) de Guingamp de photographier les mêmes lieux aujourd'hui.

Cette exposition, composée de 13 panneaux, sera présentée sur les berges du Trieux en 2 parties sur les berges du Trieux.



Des ateliers pour savoir

Atelier de l'association Camellia :

L'atelier de bouturage et marcottage déjà présent lors de la première édition sera complété cette année d'un atelier sur les plantes graminées .

Les graminées sont indispensables à la vie. Parmi elles, on compte les céréales, le sucre... Elles permettent de faire des boissons : la bière avec le malt, le whisky à base de fermentation de l'orge, du seigle..., des matériaux de construction et du chauffage, des instruments de musique avec l'utilisation des cannes creuses, d'entretenir la nature avec la stabilisation des sols, l'épuration des fosses septiques et d'embellir nos jardins.

L'occasion de découvrir quelques graminées très décoratives pour vos jardins...



A la découverte des zones humides et des plantes invasives avec le SMEGA

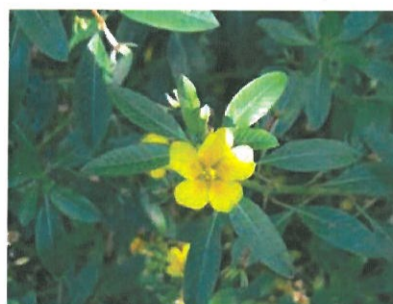
50 % des oiseaux et 30 % des espèces végétales remarquables et menacées dépendent des zones humides. Depuis le début du 20^e siècle, elles ont perdu 67 % de leur surface. En 1992, le législateur a donné une définition de la zone humide, définition codifiée dans le code de l'environnement : « On entend par zone humide des terrains exploités ou non, habituellement inondés ou gorgés d'eau douce, salée, ou saumâtre de façon permanente ou temporaire : la végétation, quand elle existe, y est dominée par des plantes hygrophyles pendant au moins une partie de l'année ». La préservation et la gestion durable des zones humides sont d'intérêt général.

La Ville de Guingamp a valorisé la zone humide située sur la prairie du Moulin des Salles. Le SMEGA présentera ainsi le rôle et les fonctions d'une zone humide.



Jussie, renouée du Japon, herbe de la pampa... Qui n'a jamais entendu ces noms de plantes qualifiées d'invasives ?

On considère comme invasives les plantes exotiques introduites qui, par leur prolifération, produisent des changements significatifs au niveau des écosystèmes. L'introduction des espèces exotiques est un phénomène qui existe depuis de nombreux siècles. Toutefois, le rythme actuel et l'intensité de leur propagation sont tellement importants qu'on observe aujourd'hui une modification complète de certains écosystèmes avec un remplacement des espèces indigènes par des espèces exotiques envahissantes. Elles représentent également une gêne pour les usages, c'est-à-dire pour les activités de loisirs, l'agriculture, la navigation, la pêche... On considère aujourd'hui qu'elles représentent l'une des causes majeures d'appauvrissement de la biodiversité dans le monde après la destruction et la dégradation des écosystèmes. Le SMEGA vous présentera ces différentes espèces qu'il convient de ne pas laisser proliférer.



Atelier initiation et démonstration de pêche par l'AAPPMA

Pour la 2ème année consécutive, l'AAPPMA (association agréée pour la protection du milieu aquatique) du Trieux s'associe à la manifestation "Guingamp Côté Nature".

Le local des pêcheurs, situé dans l'ancien lavoir à coté du pont St Sébastien, sera ouvert au public avec une démonstration de montage de mouche ainsi qu'une présentation de matériels de pêche anciens. Une 2ème animation aura lieu au Moulin des Salles avec une démonstration de pêche à la mouche (Truite et saumon) de pêche au lancer et de pêche au toc. Un déversement de truites arc en ciel sera effectué pour la circonstance. Ce sera aussi l'occasion d'échanger entre pêcheurs et de faire connaissance avec les membres du bureau de l'AAPPMA du Trieux.



Atelier Service Espaces Verts de la Ville de Guingamp

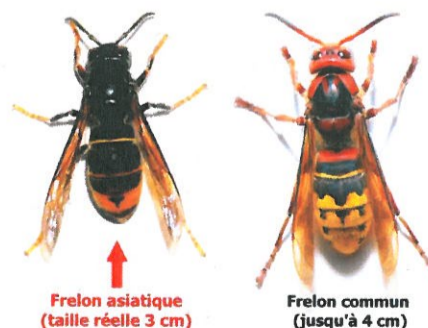
La Ville de Guingamp s'est engagée dans une démarche zéro phyto pour les espaces publics. Elle a signé récemment la charte communale pour une gestion durable de l'eau avec le SMEGA.

La Ville a ainsi mis en place la gestion différenciée des espaces verts. Le Service Espaces Verts de la ville présentera au public ses pratiques et les matériels utilisés et notamment ceux nouvellement acquis qui vont concourir à rendre plus efficace ses interventions.

Atelier apiculteurs amateurs

La Ville de Guingamp travaille depuis plusieurs années avec les apiculteurs amateurs de l'agglomération dans le cadre de l'opération « Guingamp accueille l'abeille ».

Ils seront cette année une nouvelle fois présents pour Guingamp Côté Nature avec un focus sur le frelon asiatique.



Le frelon asiatique en 2004, dans la moitié des départements.

Atelier « Cor »

Le sol est envahi par les cor... En effet, il a actuellement un sol de jardin d'organismes d'espèces de... assure de ne... au fonci... terrestres et... humaines... Les bois rari... pour certains... s'agit d'apport... rameaux de... couverture du... permet de lim...

Des balades

A la découverte

Des balades... seront proposées... Départ de la p...

A la découverte débrouillards

A l'initiative de... mobile sillonné... des expériences... débrouillards, sciences participatives... Le long du... biodiversité qu... Chaque part... l'association... biodiversité c... géolocaliser... photographiée... Gratuit. Inscrivez-vous (environ) Départ place...

endu ces



issantes.
dire pour les
e aujourd'hui
ment de la
osystèmes.
ne pas laisser



yto pour les
une gestion

s. Le Service
ériels utilisés
s efficace ses



Frelon commun
(jusqu'à 4 cm)

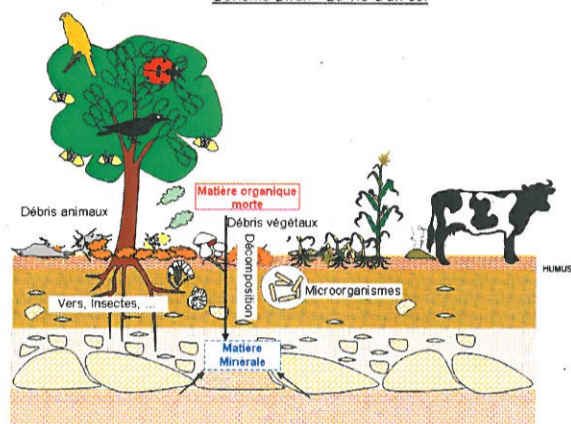
Le frelon asiatique est un tueur d'abeilles entré en France, dans le Lot-et-Garonne, en 2004, dans des poteries importées de Chine. Il sévit désormais dans plus de la moitié des départements de l'Hexagone et peut mettre en péril la population des abeilles.

Atelier « Comprendre et utiliser le Bois Raméal Fragmenté »

Le sol est un élément essentiel de notre environnement, c'est un milieu plein de vie ! En effet, il abrite plus de 25 % des espèces actuellement décrites. Une cuillère à café de sol de jardin peut contenir plus d'un million d'organismes répartis en plusieurs milliers d'espèces différentes. Cette ressource vivante assure de nombreux services indispensables au fonctionnement des écosystèmes terrestres et au développement des sociétés humaines

Les bois raméaux fragmentés, ou BRF, sont pour certains une révolution agricole. Il s'agit d'apporter directement au sol de jeunes rameaux de feuillus broyés, issus de la taille de haies ou d'élagage. Par sa couverture du sol et son apport en lignine, il favorise le développement d'humus qui permet de limiter, voire de supprimer, le labour, les apports d'engrais et l'irrigation.

Schéma Bilan : La vie d'un sol



Des balades pour découvrir

A la découverte des zones humides

Des balades commentées pour découvrir les zones humides de Guingamp vous seront proposées par le Centre social de Guingamp et le SMEGA
Départ de la place St-Sébastien à 10h30 et 15h30

A la découverte de la biodiversité avec Le labomobile et les Petits débrouillards

A l'initiative du réseau "Au fil de l'eau", un laboratoire mobile sillonne les routes du Pays de Guingamp pour faire des expériences près de chez vous ! Piloté par les Petits débrouillards, découvrez lors de son passage des outils de sciences participatives dont vous êtes les acteurs.

Le long du Trieux, venez en famille découvrir la biodiversité qui nous entoure.

Chaque participant muni d'un smartphone (prêté par l'association) pourra réaliser un petit inventaire de la biodiversité qui l'entoure. De retour au bus, il pourra géolocaliser et déterminer les essences et espèces photographiées, sur le site internet des "Taxinomes".

Gratuit. Inscription auprès des partenaires (max : 25 participants/ durée 1.30 h environ)

Départ place St Sébastien : 10h30 et 15 h - Inscriptions, rens : 02.96.40.64.47



Ateliers land art

A l'occasion d'une balade, les participants, adulte ou enfant, pourront participer à l'élaboration d'un curieux parcours laissant place à la surprise et à l'imaginaire. Ce sera aussi l'occasion de se familiariser avec les essences végétales et espèces animales qui nous entourent et de modifier notre regard sur ce précieux équilibre.

Intervenant : Association War dro an natur en partenariat avec le réseau Au fil de l'eau

Rdv à 15h sur les berges du Trieux - Inscriptions, rens : 02.96.40.64.47



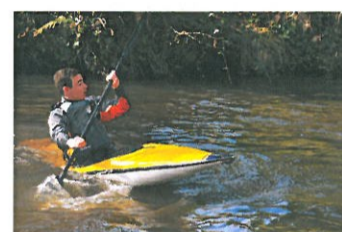
Balades à poneys pour les enfants

Succès toujours garanti pour les poneys du Club équestre Arnaud Bourdois qui proposera des balades gratuites pour les enfants.



Des balades en canoë

Après le nettoyage des berges du Trieux effectué en matinée, le club de canoë kayak proposera des balades et baptêmes en canoë ainsi que des démonstrations d'esquimautage. Une participation de 2 € sera demandée pour couvrir les frais d'assurances.



De la danse pour surprendre

Impromptus danses - Compagnie Grégoire & Co

Dans la continuité de Petites scènes en ville, découvrez des impromptus dansés mis en scène par Sylvie Le Quéré.

Avec la participation de Nanda Suc et des danseuses des ateliers de la compagnie Grégoire & Co.

Rdv sur les berges du Trieux (près du Moulin des Salles) dès 14h30



Et aussi

Maquillage pour les enfants

Restauration et buvette le midi sur place proposée par le Club de canoë kayak

Vente de gâteaux et buvette l'après midi